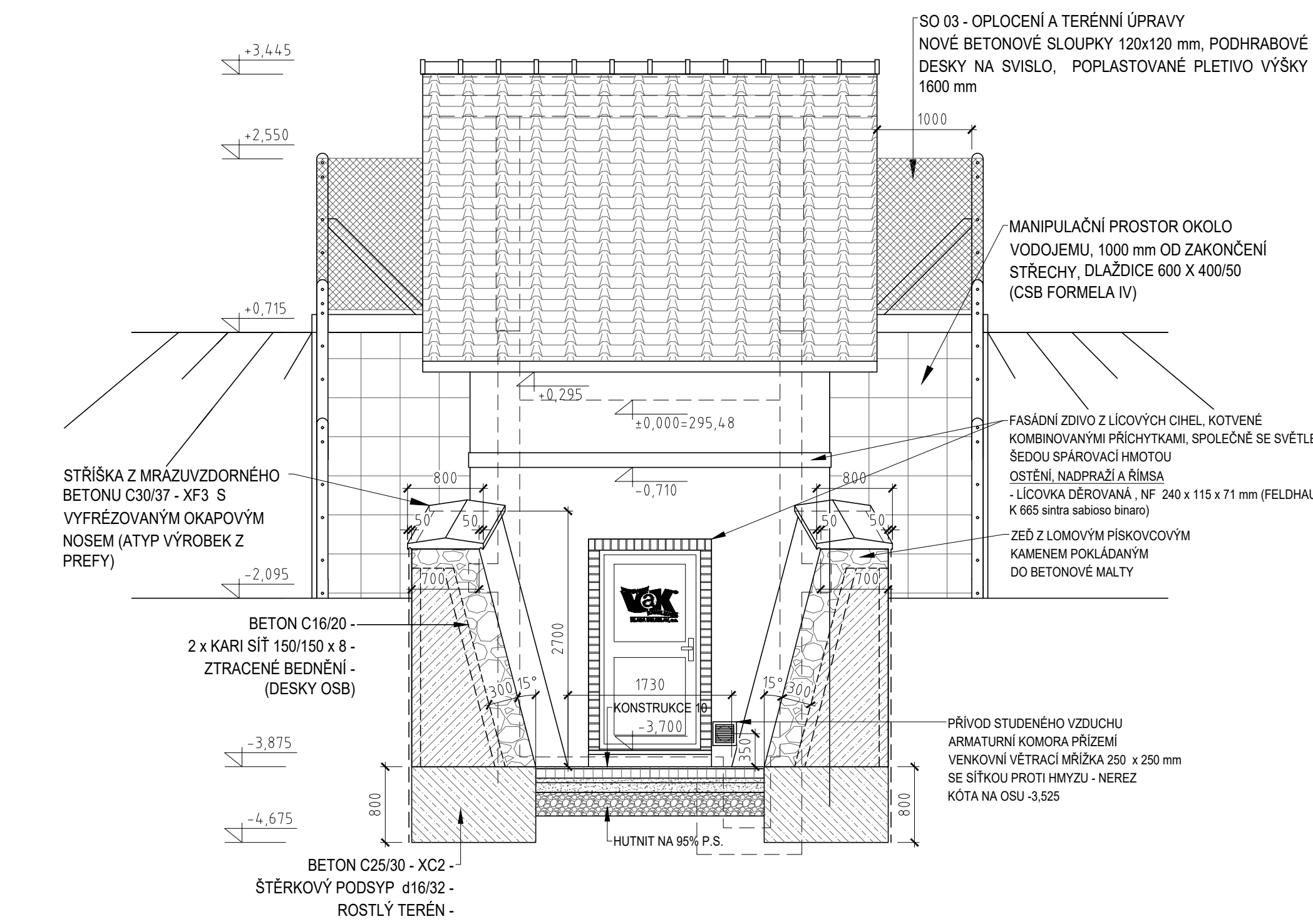
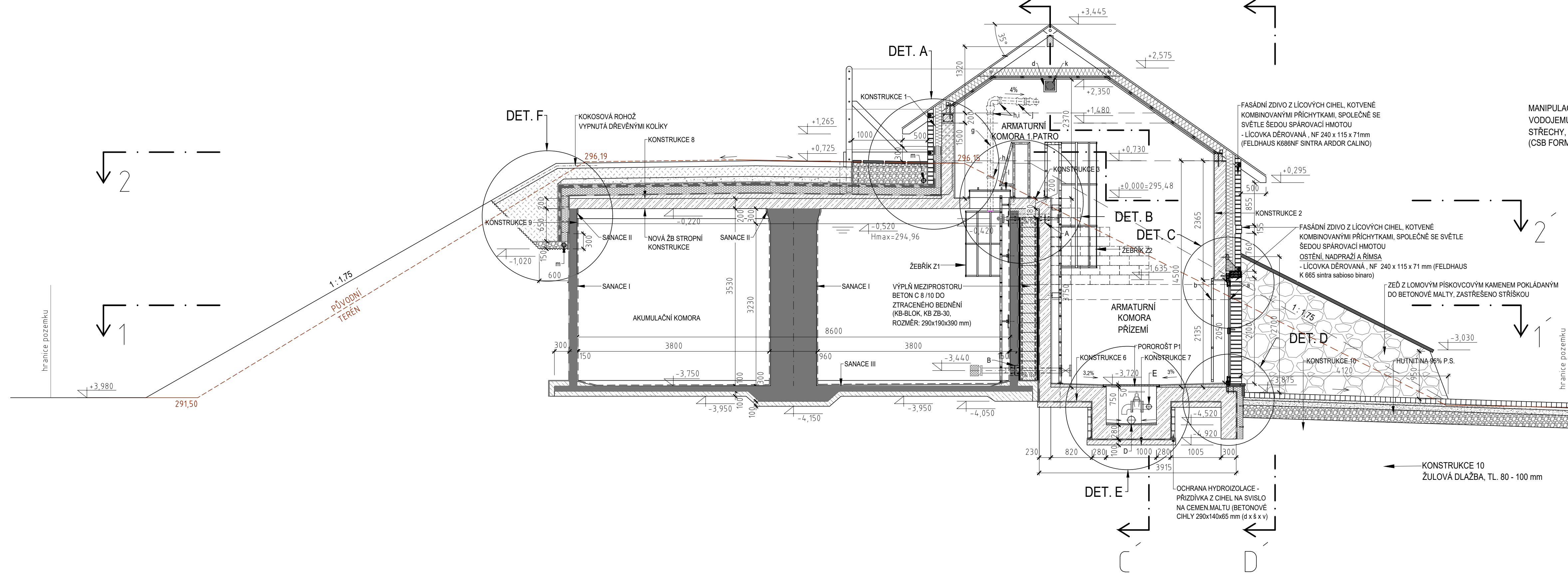


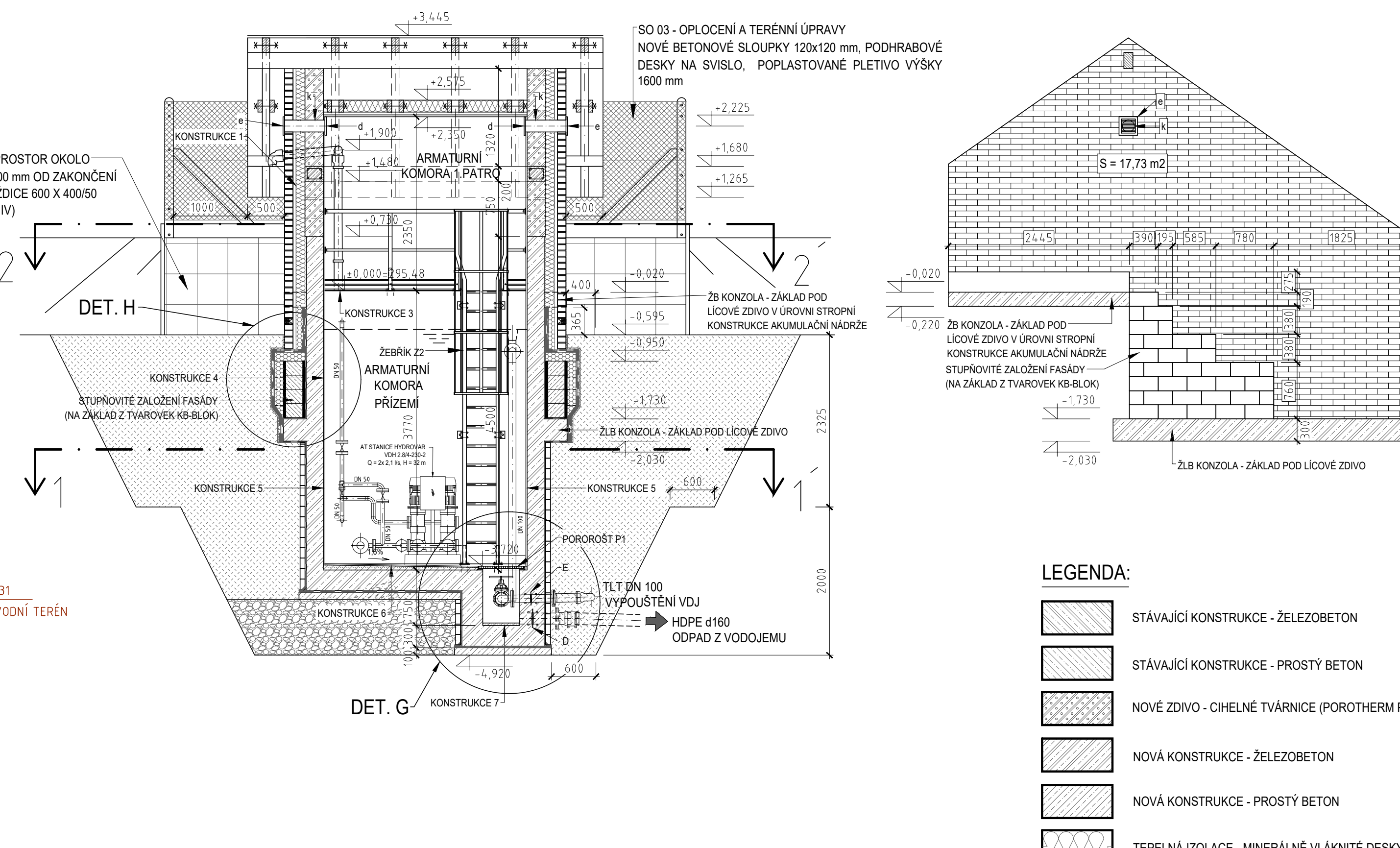
SVISLÝ ŘEZ D - D'



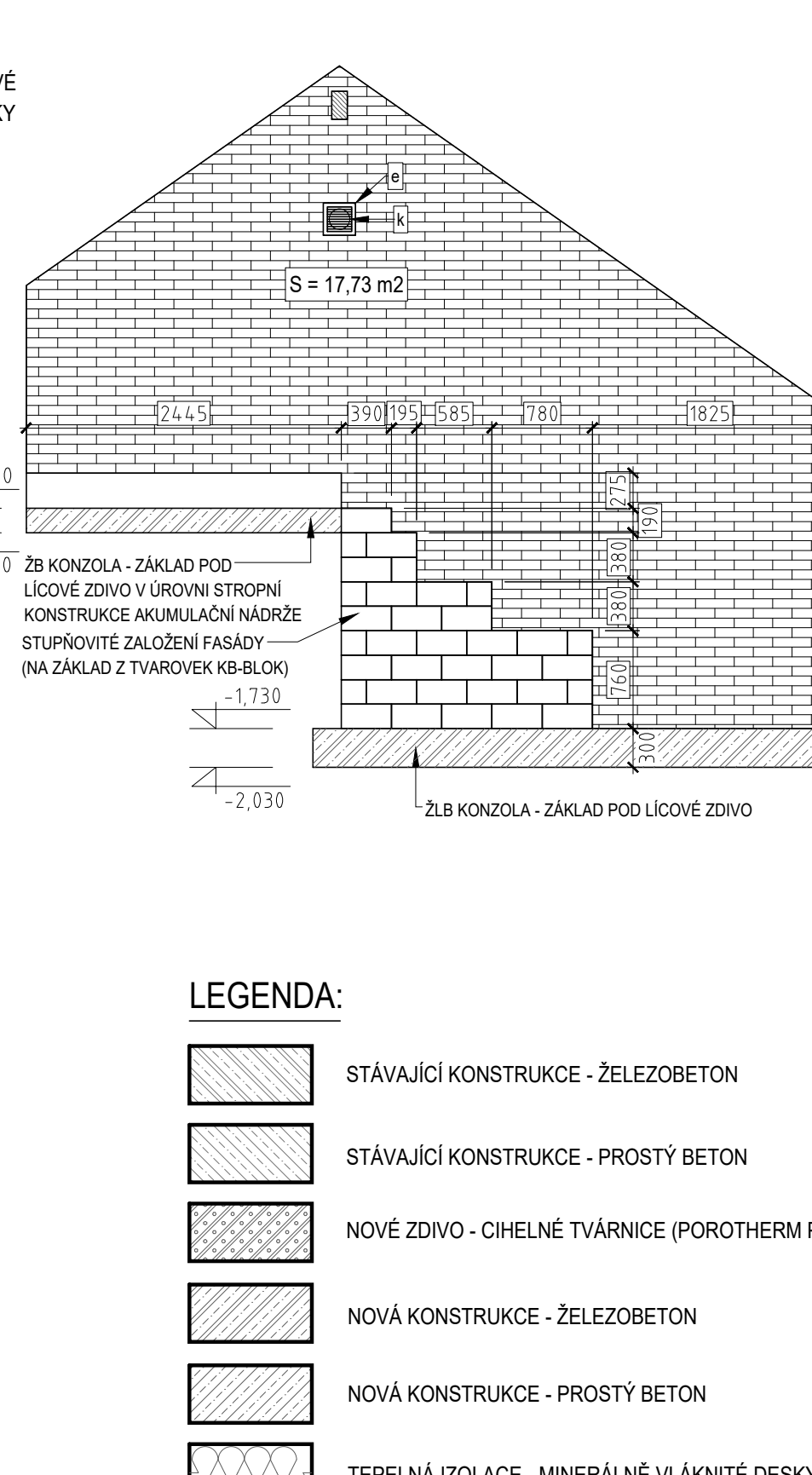
SVISLÝ ŘEZ B - B'



SVISLÝ ŘEZ C - C'



BOČNÍ PROVĚTRÁVANÁ FASÁDA
SCHEMA ZALOŽENÍ



TABULKA STAVEBNÍCH KONSTRUKCÍ		
OZNAČENÍ	POPIS KONSTRUKČNÍ SKLADBY	DOPORUČENÝ MATERIÁL
KONSTRUKCE 1 PROVĚTRÁVANÁ FASÁDA ARMATURNÍ KOMORY + CHELNÉ VNĚJŠÍ ZDIVO	FASÁDNÍ ZDIVO Z LÍCOVÝCH CHEL, KOTVENÉ KOMBINOVANÝMI PRÍCHÝTKAMI, SPOLÉČNĚ SE SVĚTELÉ SEDOU SPÁROVACÍ HMOTOU VZDUCHOVÁ MEZERA TL 40 mm TEPELNÁ IZOLACE - MINERÁLNĚ VLÁKNITÉ DESKY, TL 120 mm ZDIVO NA VÁPENECOVÝM ÚVALTU, TL 250 mm VÝROVNÁVACÍ OMLITA POD OBKLAD, TL 10 - 20 mm LEPIČÍ TMĚL S VYSOKÝM MODULEM PRUŽNOSTI DO VLHKÉHO PROSTŘEDÍ KERAMICKÝ OBKLAD VNITŘNÍ SPÁROVÁNÍ CELE PLOCHY BÍLOU FLEXIBILNÍ SPÁROVÁČKOU	- LÍCOVKA DĚROVANÁ, NF 240 x 115 x 71 mm (FELDAUS K88BN SINTRA ARDOR CALINO) - OŠTĚNÍ, NADPRAŽÍ A ŘÍMSA - LÍCOVKA DĚROVANÁ, NF 240 x 115 x 71 mm (FELDAUS K 665 sintra sabioo bílá) - (ISOVER - ORSK) - (POROTHERM 24+D, 372 x 240 x 238 mm) - VÁPENECOVÝ PROGRAM: - (KNAUF - FLEX KLEBER WEISS) - RAKO - BAZÉNOVÝ PROGRAM: GA1 K 755 - TM, MODRÁ - 2 ŘÁDY GA1 K 703 - SV, MODRÁ - 3 ŘÁDY GA1 K 723 - BÍLÁ - ZBYTEK - (DEK BRAVEN)
KONSTRUKCE 2 PROVĚTRÁVANÁ FASÁDA ARMATURNÍ KOMORY + ŽELEZOBETONOVÁ STĚNA S NADZEMNÍ ČÁSTÍ	FASÁDNÍ ZDIVO Z LÍCOVÝCH CHEL, KOTVENÉ KOMBINOVANÝMI PRÍCHÝTKAMI, SPOLÉČNĚ SE SVĚTELÉ SEDOU SPÁROVACÍ HMOTOU VZDUCHOVÁ MEZERA TL 40 mm TEPELNÁ IZOLACE - MINERÁLNĚ VLÁKNITÉ DESKY, TL 140 mm ZDIVO Z ŽELEZOBETONU, TL 230 mm (SOULČÁŠ ŽELEZOBETONOVÉ VANY) OPÁCHNUTÝ POVRCH VNITŘNÍCH STĚN LEPIČÍ TMĚL S VYSOKÝM MODULEM PRUŽNOSTI DO VLHKÉHO PROSTŘEDÍ KERAMICKÝ OBKLAD VNITŘNÍ SPÁROVÁNÍ CELE PLOCHY BÍLOU FLEXIBILNÍ SPÁROVÁČKOU	- LÍCOVKA DĚROVANÁ, NF 240 x 115 x 71 mm (FELDAUS K88BN SINTRA ARDOR CALINO) - OŠTĚNÍ, NADPRAŽÍ A ŘÍMSA - LÍCOVKA DĚROVANÁ, NF 240 x 115 x 71 mm (FELDAUS K 665 sintra sabioo bílá) - (ISOVER - ORSK) - (POROTHERM 24+D, 372 x 240 x 238 mm) - (VAP) - (KNAUF - FLEX KLEBER WEISS) - RAKO - BAZÉNOVÝ PROGRAM: GA1 K 755 - TM, MODRÁ - 2 ŘÁDY GA1 K 703 - SV, MODRÁ - 3 ŘÁDY GA1 K 723 - BÍLÁ - ZBYTEK - (DEK BRAVEN)
KONSTRUKCE 3 PODESTA V ARMATURNÍ KOMORĚ	KERAMICKÁ PROTISKLUZOVÁ DLAŽBA FLEXIBILNÍ SPÁROVACÍ HMOTA - ŠEDÁ LEPIČÍ TMĚL S VYSOKÝM MODULEM PRUŽNOSTI DO VLHKÉHO PROSTŘEDÍ OPÁCHNUTÝ POVRCH ŽEL. BETONOVÉ DESKY NOVÁ ŽELEZOBETONOVÁ STŘOPNÍ DESKA AKUMULAČNÍ NÁDRŽE, TL 200 mm DOBETONOVANÍ TL 180 mm	- NEGLAZOVANÉ DLAŽDICE 300 x 300 / 8 (TAURUS GRANT BISKAY) - (DEK BRAVEN) - (KNAUF - FLEX KLEBER WEISS) - (VAP) - (BETON C25/30 - XC2) - (DEK BRAVEN)
KONSTRUKCE 4 ZÁKLAD POD LÍCOVÉ ZDIVO	NOPOVÁ FOLIE BEZ PERFORACE, VÝŠKA NOPU 8 mm SEPARAČNÍ GEOTEXTILIE 300 g/m ² MODIFIKOVANÝ ASF. PÁS SE SKELNÝMI VLÁKNY (60g/m ²), TL 4 mm, NATAVENÝ NA MECHANICKE KOTVY PRO UCHYCENÍ DESEK NA SVISLÉ PLOCHY (2 ks / m ²) TEPELNÁ IZOLACE, DESKY Z PĚNOSILA S NAKAŠIROVANÝM ASFALTEM, LEPENÉ ZA STUŽENÁ TL 120 mm ASFALTOVÉ LEPILO, 4 - 5 kg/m ² PENETRAČNÍ EMULZE ASFALTOVÁ, 300g/m ² (NETOXICKÁ, BEZ ROZPOUŠTĚDEL) TVAROVKY PRO ZTRACENÉ BEDNĚNÍ VYLITÉ BETONEM, 290 x 190 x 390 mm (STUPŇOVITÝ ZÁKLAD POD LÍCOVÉ ZDIVO, SVISLÁ A VODOROVNÁ VYTŽUŽ DO BEDNĚNÍ, TYČ ŽEBŘÍKOVÁ Ø12mm, 4ks/TVAROVKA, DĚLKA DLE VÝŠKY BEDNĚNÍ) 1 x MODIFIKOVANÝ ASFALTOVÝ PÁS SE SKELNÝMI VLÁKNY (60g/m ²), TL 4 mm 1 x ASFALTOVÝ PENETRAČNÍ LAK ZDIVO ZE ŽELEZOBETONU, TL 230 mm (ŽEL. BETONOVÁ VANA ARMATURNÍ KOMORY) OPÁCHNUTÝ POVRCH VNITŘNÍCH STĚN LEPIČÍ TMĚL S VYSOKÝM MODULEM PRUŽNOSTI DO VLHKÉHO PROSTŘEDÍ KERAMICKÝ OBKLAD VNITŘNÍ SPÁROVÁNÍ CELE PLOCHY BÍLOU FLEXIBILNÍ SPÁROVÁČKOU	- (DEK BRAVEN) - (FITEK 300) - (GLASTEK 40 SPECIAL MINERAL) - (PENETRAL ALP) - (BETON C25/30 - XC2) - (VAP) - (KNAUF - FLEX KLEBER WEISS) - RAKO - BAZÉNOVÝ PROGRAM: GA1 K 755 - TM, MODRÁ - 2 ŘÁDY GA1 K 703 - SV, MODRÁ - 3 ŘÁDY GA1 K 723 - BÍLÁ - ZBYTEK - (DEK BRAVEN)
KONSTRUKCE 5 ŽELEZOBETONOVÉ ZDIVO - PODZEMNÍ ČÁST	OCHRANA HYDROIZOLACE - PRÍZDÍVKA Z CHEL NA SVISLO NA CEMENT, MALTOU 1 x MODIFIKOVANÝ ASFALTOVÝ PÁS SE SKELNÝMI VLÁKNY (60g/m ²), TL 4 mm 1 x ASFALTOVÝ PENETRAČNÍ LAK ZDIVO ZE ŽELEZOBETONU, TL 230 mm (ŽEL. BETONOVÁ VANA ARMATURNÍ KOMORY) OPÁCHNUTÝ POVRCH VNITŘNÍCH STĚN LEPIČÍ TMĚL S VYSOKÝM MODULEM PRUŽNOSTI DO VLHKÉHO PROSTŘEDÍ KERAMICKÝ OBKLAD VNITŘNÍ SPÁROVÁNÍ CELE PLOCHY BÍLOU FLEXIBILNÍ SPÁROVÁČKOU	- (BETONOVÉ CHELY) - (GLASTEK 40 SPECIAL MINERAL) - (PENETRAL ALP) - (BETON C25/30 - XC2) - (VAP) - (KNAUF - FLEX KLEBER WEISS) - RAKO - BAZÉNOVÝ PROGRAM: GA1 K 755 - TM, MODRÁ - 2 ŘÁDY GA1 K 703 - SV, MODRÁ - 3 ŘÁDY GA1 K 723 - BÍLÁ - ZBYTEK - (DEK BRAVEN)
KONSTRUKCE 6 DNO V ARMATURNÍ KOMORĚ	KERAMICKÁ DLAŽBA FLEXIBILNÍ SPÁROVACÍ HMOTA - ŠEDÁ LEPIČÍ TMĚL S VYSOKÝM MODULEM PRUŽNOSTI DO VLHKÉHO PROSTŘEDÍ SPÁDOVA MAZANINA, TL 20-65 mm OPÁCHNUTÝ POVRCH DNO ARMATURNÍ KOMORY (ŽEL. BETONOVÁ VANA ARMATURNÍ KOMORY) MODIFIKOVANÝ ASF. PÁS SE SKELNÝMI VLÁKNY (60g/m ²), TL 4 mm ASFALTOVÝ PENETRAČNÍ LAK POKLADNÍ BETON ROSTLÝ TERÉN	- (BETONOVÉ CHELY) - (KNAUF - FLEX KLEBER WEISS) - (VAP) - (BETON C25/30 - XC2) - (GLASTEK 40 SPECIAL MINERAL) - (PENETRAL ALP) - (BETON C 12/15)
KONSTRUKCE 7 DNO A STĚNY ODPADNÍ JIMKY V ARMATURNÍ KOMORĚ	CELOPLOŠNÁ VODOTĚSNÁ MEMBRÁNA NA BÁŽI REKRYSTALIZACE, TL 3-5 mm SPÁDOVA MAZANINA PENETRAČNÍ NÁTĚR CELOPLOŠNÁ PŘÍPRAVA POVRCHU ŽELEZOBETONOVÁ VANA MODIFIKOVANÝ ASF. PÁS SE SKELNÝMI VLÁKNY (60g/m ²), TL 4 mm ASFALTOVÝ PENETRAČNÍ LAK POKLADNÍ BETON ROSTLÝ TERÉN	- NÁSTRÍK (VANDEX BB75 - ŠEDÝ) - CEMENT P150 (150kg/m ³) - (VANDEX SUPER) - (VAP) - (BETON C25/30 - XC2) - (GLASTEK 40 SPECIAL MINERAL) - (PENETRAL ALP) - (BETON C 12/15)

POZNÁMKY:

- NOVĚ ROZVOJENÉ A PROPOJOVACÍ POTRUBÍ V MANIPULAČNÍ A AKUMULAČNÍ KOMORĚ V DÍLE BUDE PROVĚDENO ZE SVÁROVANÉHO NEREZOVÉHO POTRUBÍ Ø10, mat. 17 240, ROZEBÍRATELNÉ SPOJE BUDOU PŘÍRUBOVÉ. TLOUŠŤKA STĚNY POTRUBÍ BUDE 2 mm, U PROSTUPU ŽB STĚNOU AKUMULACE 3 mm. VEŠKERÉ SVÁRY NEREZOVÝCH KOMPONENTŮ BUDOU PROVÁDĚNY ZÁSADNĚ SVÁROVÁNÍM V OCHRANĚ ATMOSFÉRY METODOU TIG.
- PŘI REALIZACI JE TŘEBA DODRŽET PLATNÉ BEZPEČNOSTNÍ PŘEDPISY, ČSN A TECHNOLOGICKÉ POSTUPY. POVRCHOVÉ MATERIÁLY, DETAILY A OSTATNÍ BUDOU PŘED OBJEDNÁVKOU SCHVÁLENY INVESTEM NEBO JINOU POVĚŘENOU OSOBOU NA ZÁKLADĚ PŘEDLOŽENÝCH VZORKŮ.
- KOTOVÁNÍ V MILIMETRECH, VÝŠKOVÉ KÓTY V METRECH
Hmax= 294,96 m n. m. Bp.
±0,000 = 295,48 m n. m. Bp.

VODOHOSPODÁŘSKÉ INŽENÝRSKÉ SLUŽBY a.s.

Křtízov 47, 150 39 PRAHA 5

Vypracoval: Ing. H. Soukupová

Projektant: Ved. atelier: Ing. L. Kužel

Hlavní inž. projektu: Ing. P. Hofmann

Datum: 10/2022

Stupeň: DURDISP/DPS

Formát: 10 A4

Investor: Vodovody a kanalizace Mladá Boleslav, a.s., Cechova 1151, 293 22 Ml. Boleslav

Zakázka: VIS 3/20 - 009

Měřítko: 1:50

Číslo přílohy: D.2.3

TENTO VÝKRES A JEHO PŘÍLOHY JSOU NAŠIM DUŠEVNÍM VLASTNICTVÍM, NESMÍ BÝT BEZ NAŠEHO PŘEDPOZDÍHO PÍSEMNÉHO SOUHLASU KOPÍROVÁNY, ROZNOŽOVÁNY ANI ZPRŮSTŘENÝ JINÝM OSOBNÍ NEBO FIRMAM